



REGIONE AUTONOMA  
FRIULI VENEZIA GIULIA



## PIANO DI GESTIONE DELLE AREE DELLA RETE NATURA 2000

### **ZPS IT3321002 Alpi Giulie - SIC IT3320012 Prealpi Giulie Settentrionali - SIC IT3320010 Jôf di Montasio e Jôf Fuart**



## ALLEGATO 11

# Schede di valutazione

### GRUPPO DI LAVORO

Michele Cassol (coordinatore); Alessandra De Colle; Marco Favalli; Fulvio Genero; Giuseppe Oriolo; Alberto Scariot; Federico Sgobino

Fintel engineering s.r.l.: cartografia e sistema web-gis

*Coordinamento e supervisione per l'Ente parco: Stefano Santi e Giulio Goi*

Settembre 2011

# Habitat

Scheda Valutazione Habitat	CODICE NATURA 2000 E NOME HABITAT
Tipo di Habitat:	Fiumi alpini e loro vegetazione erbacea riparia vegetazione
Codice Natura 2000:	3220
Criteri di selezione:	<input checked="" type="checkbox"/> Tipo di Habitat elencato nell'All. I della Direttiva 92/43/CEE
Esigenze ecologiche:	Habitat tipici dei greti, soggetti a rimaneggiamenti naturali e non, dei torrenti, costituiti prevalentemente da ghiaie o ciottoli. La riduzione del rimaneggiamento naturale dell'alveo e le differenze climatiche comportano la differenziazione della vegetazione presente da monte verso valle.
<b>ZPS IT3321002 ALPI GIULIE, SIC IT3320012 PREALPI GIULIE SETTENTRIONALI, SIC IT3320010 JOF DI MONTASIO E JOF FUART</b>	
Regione biogeografica:	<input checked="" type="checkbox"/> Alpina (ALP)
Fonti utilizzate:	Cartografia degli habitat, WWF (2005); Poldini & Martini (1993).
Area occupata:	Questo habitat è presente lungo i greti del torrente Mea, Rio Freddo e Saisera.
<b>Superficie stimata</b>	Kmq 1,665
<b>Metodo usato</b>	3 = mappatura sul campo
<b>Periodo per la superficie</b>	Luglio 2011
<b>Qualità dei dati</b>	3 = buona
<b>Tendenza</b>	0 = stabile con fluttuazioni legate alla dinamica fluviale
<b>Periodo per la tendenza</b>	1970-2010
<b>Motivazioni per la tendenza</b>	
<b>Mappa</b>	
Specie tipiche:	<i>Chondrilla condriilloides</i> , <i>Petasites paradoxus</i>
<b>Elementi di valutazione del sito per la conservazione del tipo di Habitat:</b>	

Scheda Valutazione Habitat	CODICE NATURA 2000 E NOME HABITAT
<b>Percentuale di copertura all'interno dell'area</b>	0,92
<b>Rappresentatività</b>	B = buona rappresentatività
<b>Superficie relativa</b>	p= 1,59 %                      Fonte del dato nazionale: WWF, 2005 C: 2% > = p > 0%
<b>i) Grado di conservazione della struttura</b>	II = struttura ben conservata
<b>ii) Grado di conservazione delle funzioni</b>	II = buone prospettive
<b>iii) Possibilità di ripristino</b>	I = ripristino facile
<b>Grado di conservazione</b>	B = valore buono
<b>Valutazione globale del sito</b>	B = valore buono
<b>Compilatori e aggiornamenti</b>	
<b>Compilatore:</b>	Oriolo
<b>Data di aggiornamento:</b>	Luglio 2011

Scheda Valutazione Habitat	CODICE NATURA 2000 E NOME HABITAT
Tipo di Habitat::	Fiumi alpini e loro vegetazione legnosa a <i>Salix eleagnos</i>
Codice Natura 2000:	3240
Criteri di selezione:	<input checked="" type="checkbox"/> Tipo di Habitat elencato nell'All. I della Direttiva 92/43/CEE
Esigenze ecologiche:	Ambiente caratterizzato dalla presenza di arbusteti pionieri che si sviluppano sulle alluvioni sabbiose dei torrenti alpini e montani. Tali ambienti sono dominati da numerosi salici pionieri ( <i>Salix eleagnos</i> , <i>Salix purpurea</i> ) o dall'olivello spinoso( <i>Hippophae rhamnoides/fluviatilis</i> ), specie in grado di colonizzare velocemente le ghiaie nude e le sabbie derivanti dai rimaneggiamenti delle alluvioni.
<b>ZPS IT3321002 ALPI GIULIE, SIC IT3320012 PREALPI GIULIE SETTENTRIONALI, SIC IT3320010 JOF DI MONTASIO E JOF FUART</b>	
Regione biogeografica:	<input checked="" type="checkbox"/> Alpina (ALP)
Fonti utilizzate:	Cartografia degli habitat, WWF (2005); Oriolo & Poldini (2002).
Area occupata:	L'habitat è presente in modo frammentario lungo nei greti non più interessati da dinamica fluviale e in minima parte in aree esterne alla pertinenza fluviale su ghiaie dove la formazione di suolo è pressoché inesistente .
<b>Superficie stimata</b>	Kmq 0,055
<b>Metodo usato</b>	3 = mappatura sul campo
<b>Periodo per la superficie</b>	Luglio 2011

Scheda Valutazione Habitat	CODICE NATURA 2000 E NOME HABITAT
<b>Qualità dei dati</b>	3 = buona
<b>Tendenza</b>	0 = stabile con fluttuazioni legate alla dinamica fluviale
<b>Periodo per la tendenza</b>	1970-2010
<b>Motivazioni per la tendenza</b>	
<b>Mappa</b>	
Specie tipiche:	<i>Salix eleagnos</i> , <i>Salix daphnoides</i> , <i>Salix purpurea</i> , <i>Alnus incana</i>
<b>Elementi di valutazione del sito per la conservazione del tipo di Habitat:</b>	
<b>Percentuale di copertura all'interno dell'area</b>	0,92
<b>Rappresentatività</b>	B = buona rappresentatività
<b>Superficie relativa</b>	p = 0,04 %                      Fonte del dato nazionale: WWF, 2005 C: 2% > = p > 0%
<b>i) Grado di conservazione della struttura</b>	II = struttura ben conservata
<b>ii) Grado di conservazione delle funzioni</b>	II = buone prospettive
<b>iii) Possibilità di ripristino</b>	I = ripristino facile
<b>Grado di conservazione</b>	B = valore buono
<b>Valutazione globale del sito</b>	B = valore buono
<b>Compilatori e aggiornamenti</b>	
<b>Compilatore:</b>	Oriolo
<b>Data di aggiornamento:</b>	Maggio 2010

Scheda Valutazione Habitat	<b>CODICE NATURA 2000 E NOME HABITAT</b>
Tipo di Habitat::	Brughiere alpine e boreali
Codice Natura 2000:	4060
Criteri di selezione:	<input checked="" type="checkbox"/> Tipo di Habitat elencato nell'All. I della Direttiva 92/43/CEE
Esigenze ecologiche:	Ambiente caratterizzato da substrati sia acidi che calcarei che sono colonizzati da arbusti di piccole dimensioni o prostrati, tipici della fascia alpina, subalpina ed altimontana. Si tratta sia di formazioni zonali presenti oltre il limite del bosco, sia di stadi di incespugliamento di pascoli abbandonati.
<b>ZPS IT3321002 ALPI GIULIE, SIC IT3320012 PREALPI GIULIE SETTENTRIONALI, SIC IT3320010 JOF DI MONTASIO E JOF FUART</b>	
Regione biogeografica:	<input checked="" type="checkbox"/> Alpina (ALP)
Fonti utilizzate:	Cartografia degli habitat, WWF (2005); Poldini <i>et al.</i> (2004)
Area occupata:	Le brughiere sono diffuse prevalentemente sui versanti meridionali dei rilievi alpini e prealpini e possono essere il risultato di dinamiche secondarie di abbandono di pascoli abbandonati. Superfici molto vaste si riscontrano sul monte Plauris e sullo Jof di Montasio
<b>Superficie stimata</b>	Kmq 5,913
<b>Metodo usato</b>	3 = mappatura sul campo
<b>Periodo per la superficie</b>	Luglio 2011
<b>Qualità dei dati</b>	3 = buona
<b>Tendenza</b>	incremento
<b>Periodo per la tendenza</b>	1970-2010
<b>Motivazioni per la tendenza</b>	Principali ragioni assunte per i cambiamenti di popolazione qualora indicati: 4 = influenza atropo-(zoo)genica indiretta 5 = processi naturali
<b>Mappa</b>	<p>The map displays the distribution of the habitat 4060 (Brughiere alpine e boreali) in the Julian Alps region. The habitat is shown in green, with a concentration in the southern slopes of the mountains. The map also highlights Natura 2000 sites: SIC IT3320012 Prealpi Giulie Settentrionali (yellow) and SIC IT3320010 Jof di Montasio e Jof Fuart (red). The legend indicates that the green areas correspond to habitat 4060, the yellow areas to SIC IT3320012, the red areas to SIC IT3320010, and the red squares to habitat 4060. The map includes labels for various municipalities and regions, such as Udine, Gorizia, Trieste, and the municipalities of Plauris, Jof di Montasio, and Jof Fuart.</p>

Scheda Valutazione Habitat	CODICE NATURA 2000 E NOME HABITAT
Specie tipiche:	<i>Genista radiata, Rhododendrum hirsutu, Juniperus alpina, Vaccinium mirtyllus</i>
<b>Elementi di valutazione del sito per la conservazione del tipo di Habitat:</b>	
<b>Percentuale di copertura all'interno dell'area</b>	3,28
<b>Rappresentatività</b>	A = rappresentatività eccellente
<b>Superficie relativa</b>	p= 0,60 %                      Fonte del dato nazionale: WWF, 2005 C: 2% > = p > 0%p= 0,099%      Fonte del dato nazionale: WWF, 2005
<b>i) Grado di conservazione della struttura</b>	I = struttura eccellente
<b>ii) Grado di conservazione delle funzioni</b>	I = prospettive eccellenti
<b>iii) Possibilità di ripristino</b>	
<b>Grado di conservazione</b>	A = valore eccellente
<b>Valutazione globale del sito</b>	A = valore eccellente
<b>Compilatori e aggiornamenti</b>	
<b>Compilatore:</b>	Oriolo
<b>Data di aggiornamento:</b>	Luglio 2011

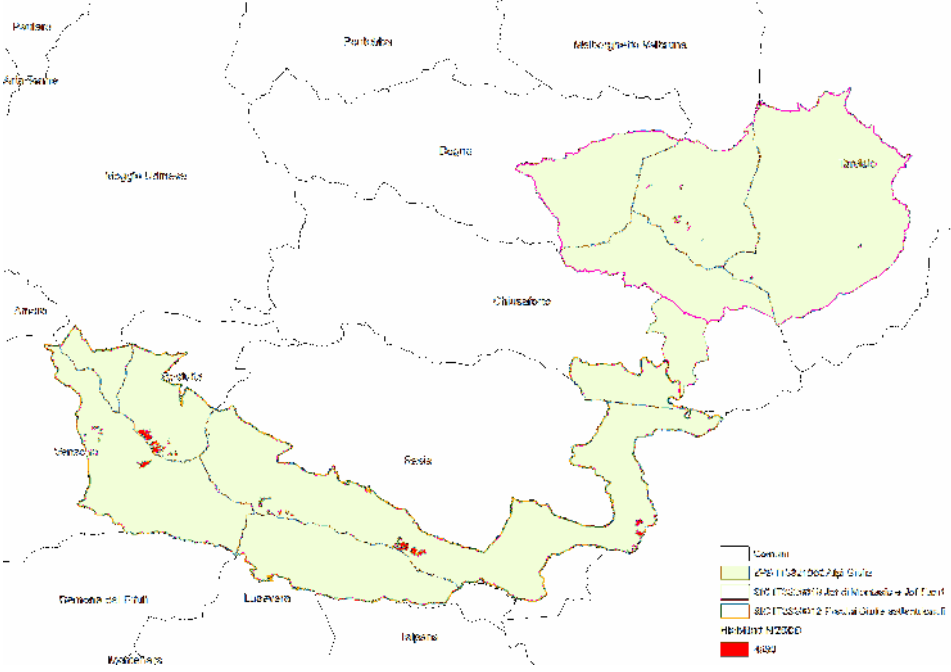
Scheda Valutazione Habitat	CODICE NATURA 2000 E NOME HABITAT
Tipo di Habitat::	*Perticaie di Pinus mugo e Rhododendron hirsutum (Mugo-Rhododendretum hirsuti)
Codice Natura 2000:	4070
Criteri di selezione:	<input checked="" type="checkbox"/> Tipo di Habitat elencato nell'All. I della Direttiva 92/43/CEE <input checked="" type="checkbox"/> Tipo di Habitat prioritario ai sensi della Direttiva 92/43/CEE
Esigenze ecologiche:	Habitat caratteristico del piano subalpino e alpino, contraddistinto dalla dominanza di Pinus mugo in associazione con <i>Rhododendron</i> sp. Vi sono ampie digitazioni nel piano montano qualora l'erosione ne faciliti la discesa. Tali mughete dealpinizzate possono includere numerose latifoglie. Si tratta di habitat primari nella fascia altimontana-subalpina dove sono anche zonali. A quote inferiori diventano azonali su substrati detritici primitivi.
<b>ZPS IT3321002 ALPI GIULIE, SIC IT3320012 PREALPI GIULIE SETTENTRIONALI, SIC IT3320010 JOF DI MONTASIO E JOF FUART</b>	
Regione biogeografica:	<input checked="" type="checkbox"/> Alpina (ALP)
Fonti utilizzate:	Cartografia degli habitat, WWF (2005); Poldini <i>et al.</i> (2004);

Scheda Valutazione Habitat	CODICE NATURA 2000 E NOME HABITAT
Area occupata:	Le mughete sono ben diffuse in tutte le porzioni dell'area di piano, con massima concentrazione sui versanti settentrionali delle catene Prealpini, e del Monte Canin. Sui gruppi più interne formano delle cinture di vegetazione molto ampie.
<b>Superficie stimata</b>	Kmq 20,680
<b>Metodo usato</b>	3 = mappatura sul campo
<b>Periodo per la superficie</b>	Luglio 2011
<b>Qualità dei dati</b>	3 = buona
<b>Tendenza</b>	0 = stabile con leggere fluttuazioni
<b>Periodo per la tendenza</b>	1970-2010
<b>Motivazioni per la tendenza</b>	
<b>Mappa</b>	
Specie tipiche:	<i>Pinus mugo</i> , <i>Erica carnea</i> , <i>Rhodothamnus chamaecystus</i> , <i>Vaccinium vitis-idea</i>
<b>Elementi di valutazione del sito per la conservazione del tipo di Habitat:</b>	
<b>Percentuale di copertura all'interno dell'area</b>	11,5
<b>Rappresentatività</b>	A = rappresentatività eccellente
<b>Superficie relativa</b>	p= 4,20 %                      Fonte del dato nazionale: WWF, 2005 B: 15% > = p > 2%
<b>i) Grado di conservazione della struttura</b>	I = struttura eccellente
<b>ii) Grado di conservazione delle funzioni</b>	I = prospettive eccellenti
<b>iii) Possibilità di ripristino</b>	
<b>Grado di conservazione</b>	A = valore eccellente

<b>Scheda Valutazione Habitat</b>	<b>CODICE NATURA 2000 E NOME HABITAT</b>
<b>Valutazione globale del sito</b>	A = valore eccellente
<b>Compilatori e aggiornamenti</b>	
<b>Compilatore:</b>	Oriolo
<b>Data di aggiornamento:</b>	Luglio 2011

<b>Scheda Valutazione Habitat</b>	<b>CODICE NATURA 2000 E NOME HABITAT</b>
Tipo di Habitat::	Boscaglie subartiche di <i>Salix</i> spp.
Codice Natura 2000:	4080
Criteri di selezione:	<input checked="" type="checkbox"/> Tipo di Habitat elencato nell'All. I della Direttiva 92/43/CEE
Esigenze ecologiche:	Si tratta di habitat molto peculiari dominati nelle Alpi orientali da <i>Salix waldsteniana</i> a cui si accompagna <i>Salix glabra</i> nelle stazioni meno fresche. Questi cespuglietti si sviluppano in aree con buona permanenza della neve, quali catini di accumulo, versanti esposti a nord o caratterizzati da nevai.
<b>ZPS IT3321002 ALPI GIULIE, SIC IT3320012 PREALPI GIULIE SETTENTRIONALI, SIC IT3320010 JOF DI MONTASIO E JOF FUART</b>	
Regione biogeografica:	<input checked="" type="checkbox"/> Alpina (ALP)
Fonti utilizzate:	Cartografia degli habitat, WWF (2005);
Area occupata:	Questi saliceti sono presenti in modo eterogeneo in tutta l'area con maggior concentrazione nei versanti settentrionali dei rilievi prealpini
<b>Superficie stimata</b>	Kmq 0,778
<b>Metodo usato</b>	3 = mappatura sul campo
<b>Periodo per la superficie</b>	Luglio 2011
<b>Qualità dei dati</b>	3 = buona
<b>Tendenza</b>	0 = stabile
<b>Periodo per la tendenza</b>	1970-2010
<b>Motivazioni per la tendenza</b>	



<b>Scheda Valutazione Habitat</b>	<b>CODICE NATURA 2000 E NOME HABITAT</b>
<b>Mappa</b>	
Specie tipiche:	<i>Salix waldsteniana, Salix glabra, Salix caprea</i>
<b>Elementi di valutazione del sito per la conservazione del tipo di Habitat:</b>	
<b>Percentuale di copertura all'interno dell'area</b>	0,43
<b>Rappresentatività</b>	B = buona rappresentatività
<b>Superficie relativa</b>	Non sono riportati nel volume del WWF, 2005. Viene riportata quindi una stima C: 2% > = p > 0% s
<b>i) Grado di conservazione della struttura</b>	I = struttura eccellente
<b>ii) Grado di conservazione delle funzioni</b>	I = prospettive eccellenti
<b>iii) Possibilità di ripristino</b>	
<b>Grado di conservazione</b>	A = valore eccellente
<b>Valutazione globale del sito</b>	B = valore buono
<b>Compilatori e aggiornamenti</b>	
<b>Compilatore:</b>	Oriolo
<b>Data di aggiornamento:</b>	Luglio 2011

<b>Scheda Valutazione Habitat</b>	<b>CODICE NATURA 2000 E NOME HABITAT</b>
Tipo di Habitat::	Formazioni di <i>Juniperus communis</i> su brughiere o prati calcarei

Scheda Valutazione Habitat	CODICE NATURA 2000 E NOME HABITAT
Codice Natura 2000:	5130
Criteri di selezione:	<input checked="" type="checkbox"/> Tipo di Habitat elencato nell'All. I della Direttiva 92/43/CEE
Esigenze ecologiche:	Questo habitat rappresenta gli stadi di colonizzazione di pascoli e prati magri abbandonati della fascia collinare e submontana.
<b>ZPS IT3321002 ALPI GIULIE, SIC IT3320012 PREALPI GIULIE SETTENTRIONALI, SIC IT3320010 JOF DI MONTASIO E JOF FUART</b>	
Regione biogeografica:	<input checked="" type="checkbox"/> Alpina (ALP)
Fonti utilizzate:	Cartografia degli habitat, WWF (2005);
Area occupata:	Si tratta di un habitat poco diffuso. Nella fascia prealpina esso ricolonizza alcuni pascoli magri (Plauris, Zajavor), mentre in Val Saisera si sviluppa su alluvioni consolidate
<b>Superficie stimata</b>	Kmq 0,265
<b>Metodo usato</b>	3 = mappatura sul campo
<b>Periodo per la superficie</b>	Luglio 2011
<b>Qualità dei dati</b>	3 = buona
<b>Tendenza</b>	incremento
<b>Periodo per la tendenza</b>	1970-2010
<b>Motivazioni per la tendenza</b>	Principali ragioni assunte per i cambiamenti di popolazione qualora indicati: 4 = influenza atropo-(zoo)genica indiretta 5 = processi naturali
<b>Mappa</b>	
Specie tipiche:	<i>Juniperus communis</i> , <i>Rosa sp.pl.</i>
<b>Elementi di valutazione del sito per la conservazione del tipo di Habitat:</b>	

Scheda Valutazione Habitat	CODICE NATURA 2000 E NOME HABITAT
<i>Percentuale di copertura all'interno dell'area</i>	0,15
<i>Rappresentatività</i>	B = buona rappresentatività
<i>Superficie relativa</i>	p= 0,08 %                      Fonte del dato nazionale: WWF, 2005 C: 2% > = p > 0%
<i>i) Grado di conservazione della struttura</i>	II = struttura ben conservata
<i>ii) Grado di conservazione delle funzioni</i>	I = prospettive eccellenti
<i>iii) Possibilità di ripristino</i>	I = ripristino facile
<i>Grado di conservazione</i>	A = valore eccellente
<i>Valutazione globale del sito</i>	B = valore buono
<b>Compilatori e aggiornamenti</b>	
<i>Compilatore:</i>	Oriolo
<i>Data di aggiornamento:</i>	Luglio 2011

Scheda Valutazione Habitat	CODICE NATURA 2000 E NOME HABITAT
Tipo di Habitat::	Praterie calcaree alpine e subalpine
Codice Natura 2000:	6170
Criteri di selezione:	<input checked="" type="checkbox"/> Tipo di Habitat elencato nell'All. I della Direttiva 92/43/CEE
Esigenze ecologiche:	Ambiente caratterizzato da praterie che si sviluppano su suoli calcarei o ricchi in basi dal piano altimontano a quello alpino. Si tratta sia di formazioni secondarie che primarie oltre il limite del bosco.
<b>ZPS IT3321002 ALPI GIULIE, SIC IT3320012 PREALPI GIULIE SETTENTRIONALI, SIC IT3320010 JOF DI MONTASIO E JOF FUART</b>	
Regione biogeografica:	<input checked="" type="checkbox"/> Alpina (ALP)
Fonti utilizzate:	Cartografia degli habitat, WWF (2005); Feoli Chiapella & Poldini (1993)
Area occupata:	Queste praterie occupano sia il piano altimontano che quello alpino e si concentrano sui versanti settentrionali di tutti i gruppi montuosi. Fra le aree più interessanti vi sono il Plauris, Cadin, Musi, il versante meridionale del Monte Canin e i Piani del Montasio.
<i>Superficie stimata</i>	Kmq 20,020
<i>Metodo usato</i>	3 = mappatura sul campo
<i>Periodo per la superficie</i>	Luglio 2011
<i>Qualità dei dati</i>	3 = buona
<i>Tendenza</i>	decremento

Scheda Valutazione Habitat	CODICE NATURA 2000 E NOME HABITAT
<b>Periodo per la tendenza</b>	1970-2010
<b>Motivazioni per la tendenza</b>	Principali ragioni assunte per i cambiamenti di popolazione qualora indicati: 4 = influenza atropo-(zoo)genica indiretta 5 = processi naturali
<b>Mappa</b>	
Specie tipiche:	<i>Sesleria albicans</i> , <i>Carex firma</i> , <i>Carex ferruginea</i> , <i>Betonica alopecurus</i> , <i>Gentiana clusii</i> ,
<b>Elementi di valutazione del sito per la conservazione del tipo di Habitat:</b>	
<b>Percentuale di copertura all'interno dell'area</b>	11,1
<b>Rappresentatività</b>	A = rappresentatività eccellente
<b>Superficie relativa</b>	p= 1,23 %                      Fonte del dato nazionale: WWF, 2005 C: 2% > = p > 0%
<b>i) Grado di conservazione della struttura</b>	II = struttura ben conservata
<b>ii) Grado di conservazione delle funzioni</b>	II = buone prospettive
<b>iii) Possibilità di ripristino</b>	II = ripristino possibile con un impegno medio
<b>Grado di conservazione</b>	B = valore buono
<b>Valutazione globale del sito</b>	B = valore buono
<b>Compilatori e aggiornamenti</b>	
<b>Compilatore:</b>	Oriolo
<b>Data di aggiornamento:</b>	Luglio 2011

Scheda Valutazione Habitat	CODICE NATURA 2000 E NOME HABITAT
Tipo di Habitat::	Praterie aride submediterraneo-orientali ( <i>Scorzoneretalia villosae</i> )
Codice Natura 2000:	62A0
Criteri di selezione:	<input checked="" type="checkbox"/> Tipo di Habitat elencato nell'All. I della Direttiva 92/43/CEE
Esigenze ecologiche:	Si tratta di praterie e pascoli su suoli carbonatici di origine prevalentemente secondaria ed un tempo condizionate dal pascolamento. Si sviluppano da suoli molto primitivi sino a suoli potenti (es. ferretti e terre rosse). Attualmente sono in regressione per l'abbandono e i conseguenti fenomeni di incespugliamento. Sono inclusi diversi sottotipi che si differenziano sulla base di gravitazione biogeografia (Carso e Friuli), pedologia (suoli superficiali/suoli profondi) e quota di diffusione.
<b>ZPS IT3321002 ALPI GIULIE, SIC IT3320012 PREALPI GIULIE SETTENTRIONALI, SIC IT3320010 JOF DI MONTASIO E JOF FUART</b>	
Regione biogeografica:	<input checked="" type="checkbox"/> Alpina (ALP)
Fonti utilizzate:	Cartografia degli habitat, WWF (2005); Feoli Chiapella & Poldini (1993)
Area occupata:	Nell'area queste praterie sono limitate alle pendici meridionali dei rilievi più esterni quali la catena del Monte Plauris, Lavara, Cadin e Musi. Si ritrovano anche lembi di "magredi" dei terrazzamenti fluviali lungo il greto del Mea.
<b>Superficie stimata</b>	Kmq 2,181
<b>Metodo usato</b>	3 = mappatura sul campo
<b>Periodo per la superficie</b>	Luglio 2011
<b>Qualità dei dati</b>	3 = buona
<b>Tendenza</b>	decremento
<b>Periodo per la tendenza</b>	1970-2010
<b>Motivazioni per la tendenza</b>	Si ritiene che l'andamento sia negativo per i fenomeni dinamici naturali derivati dall'abbandono del pascolo. Sono stabili solamente le formazioni molto acclivi che rappresentano degli stadi durevoli.  4 = influenza atropo-(zoo)genica indiretta  5 = processi naturali

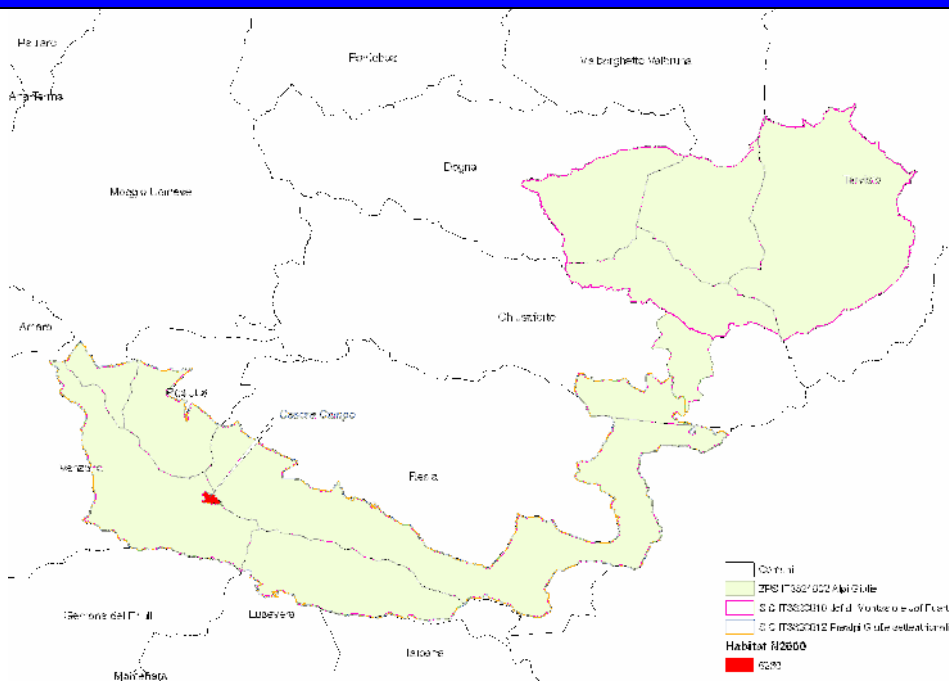


Scheda Valutazione Habitat	CODICE NATURA 2000 E NOME HABITAT
Tipo di Habitat::	*Praterie a <i>Nardus</i> , ricche di specie, su substrato siliceo delle zone montane (e delle zone submontane dell'Europa continentale)
Codice Natura 2000:	6230
Criteri di selezione:	<input checked="" type="checkbox"/> Tipo di Habitat elencato nell'All. I della Direttiva 92/43/CEE <input checked="" type="checkbox"/> Tipo di Habitat <b>prioritario</b> ai sensi della Direttiva 92/43/CEE
Esigenze ecologiche:	Si tratta di praterie acidofile secondarie dominate da <i>Nardus stricta</i> , <i>Viola canina</i> , <i>Calluna vulgaris</i> . Gli aspetti di quota inferiore derivano da disboscamenti di boschi acidofili a <i>Quercus petraea</i> e <i>Fagus sylvatica</i> , mentre quelli montani sono spesso legati sindinamicamente alle peccate montane. In alcuni rari casi i nardeti collinari si sviluppano nelle forme di massimo dilavamento di altipiani calcarei (impluvi).
<b>ZPS IT3321002 ALPI GIULIE, SIC IT3320012 PREALPI GIULIE SETTENTRIONALI, SIC IT3320010 JOF DI MONTASIO E JOF FUART</b>	
Regione biogeografica:	<input checked="" type="checkbox"/> Alpina (ALP)
Fonti utilizzate:	Cartografia degli habitat, WWF (2005); Poldini & Oriolo (1997)
Area occupata:	A causa dei substrati basici nettamente dominanti, questo habitat è estremamente localizzato e cartografato solo presso malga Campo
<b>Superficie stimata</b>	Kmq 0,203
<b>Metodo usato</b>	3 = mappatura sul campo
<b>Periodo per la superficie</b>	Luglio 2011
<b>Qualità dei dati</b>	3 = buona
<b>Tendenza</b>	Forte decremento
<b>Periodo per la tendenza</b>	1970-2010
<b>Motivazioni per la tendenza</b>	Principali ragioni assunte per i cambiamenti di popolazione qualora indicati: 4 = influenza atropo-(zoo)genica indiretta 5 = processi naturali

**Scheda  
Valutazione  
Habitat**

**CODICE NATURA 2000 E NOME HABITAT**

**Mappa**



Specie tipiche:

*Nardus stricta, Calluna vulgaris, Arnica montana*

**Elementi di valutazione del sito per la conservazione del tipo di Habitat:**

**Percentuale di copertura all'interno dell'area** 0,11

**Rappresentatività** D = presenza non significativa

**Superficie relativa** p= 0,04 %      Fonte del dato nazionale: WWF, 2005  
C: 2% > = p > 0%

**i) Grado di conservazione della struttura**

**ii) Grado di conservazione delle funzioni**

**iii) Possibilità di ripristino**

**Grado di conservazione**

**Valutazione globale del sito**

**Compilatori e aggiornamenti**

**Compilatore:** Oriolo

**Data di aggiornamento:** Luglio 2011



Scheda Valutazione Habitat	CODICE NATURA 2000 E NOME HABITAT
Tipo di Habitat::	Orli igrofilo ad alte erbe planiziali e dei piani montano ed alpino
Codice Natura 2000:	6430
Criteri di selezione:	<input checked="" type="checkbox"/> Tipo di Habitat elencato nell'All. I della Direttiva 92/43/CEE
Esigenze ecologiche:	Ambiente caratterizzato da vegetazioni ad alte erbe che si sviluppano su substrati a forte contenuto idrico e ricchi in nutrienti. Sono presenti lungo i corsi d'acqua e talora costituiscono l'orlo di boschi palustri.
<b>ZPS IT3321002 ALPI GIULIE, SIC IT3320012 PREALPI GIULIE SETTENTRIONALI, SIC IT3320010 JOF DI MONTASIO E JOF FUART</b>	
Regione biogeografica:	<input checked="" type="checkbox"/> Alpina (ALP)
Fonti utilizzate:	Cartografia degli habitat, WWF (2005); Feoli Chiapella & Poldini (1993)
Area occupata:	Si tratta di un habitat poco diffuso e di difficile interpretazione.
<b>Superficie stimata</b>	Kmq 0,08
<b>Metodo usato</b>	3 = mappatura sul campo
<b>Periodo per la superficie</b>	Luglio 2011
<b>Qualità dei dati</b>	3 = buona
<b>Tendenza</b>	0 = stabile
<b>Periodo per la tendenza</b>	1970-2010
<b>Motivazioni per la tendenza</b>	
<b>Mapa</b>	
Specie tipiche:	<i>Aconitum ranunculifolium</i> , <i>Cicerbita alpina</i> , <i>Senecio fuchsii</i>
<b>Elementi di valutazione del sito per la conservazione del tipo di Habitat:</b>	
<b>Percentuale di copertura all'interno dell'area</b>	0,05
<b>Rappresentatività</b>	B = buona rappresentatività

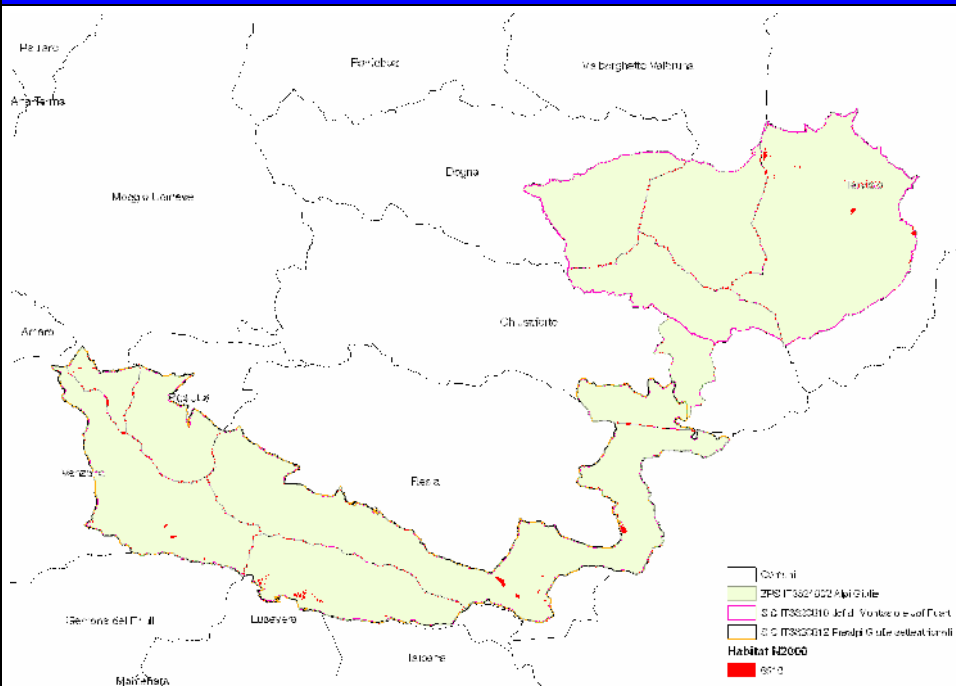
Scheda Valutazione Habitat	CODICE NATURA 2000 E NOME HABITAT
<b>Superficie relativa</b>	p= 0,02 %                      Fonte del dato nazionale: WWF, 2005 C: 2% > = p > 0%
<b>i) Grado di conservazione della struttura</b>	II = struttura ben conservata
<b>ii) Grado di conservazione delle funzioni</b>	II = buone prospettive
<b>iii) Possibilità di ripristino</b>	III = ripristino difficile o impossibile
<b>Grado di conservazione</b>	B = valore buono
<b>Valutazione globale del sito</b>	B = valore buono
<b>Compilatori e aggiornamenti</b>	
<b>Compilatore:</b>	Oriolo
<b>Data di aggiornamento:</b>	Luglio 2011

Scheda Valutazione Habitat	CODICE NATURA 2000 E NOME HABITAT
Tipo di Habitat::	Prati da sfalcio di bassa quota ( <i>Alopecurus pratensis</i> , <i>Sanguisorba officinalis</i> )
Codice Natura 2000:	6510
Criteri di selezione:	<input checked="" type="checkbox"/> Tipo di Habitat elencato nell'All. I della Direttiva 92/43/CEE
Esigenze ecologiche:	Ambiente caratterizzato dalla presenza di prati da sfalcio che si sviluppano su suoli mediamente ricchi in nutrienti (deboli fertilizzazioni) e disponibilità idrica variabile.
<b>ZPS IT3321002 ALPI GIULIE, SIC IT3320012 PREALPI GIULIE SETTENTRIONALI, SIC IT3320010 JOF DI MONTASIO E JOF FUART</b>	
Regione biogeografica:	<input checked="" type="checkbox"/> Alpina (ALP)
Fonti utilizzate:	Cartografia degli habitat, WWF (2005); Poldini e Oriolo (1994)
Area occupata:	Questi prati da sfalcio sono rari e concentrati sui fondovalle (Mea, Val Resia e Val Saisera)
<b>Superficie stimata</b>	Kmq 0,38
<b>Metodo usato</b>	3 = mappatura sul campo
<b>Periodo per la superficie</b>	Luglio 2011
<b>Qualità dei dati</b>	3 = buona
<b>Tendenza</b>	decremento
<b>Periodo per la tendenza</b>	1970-2010
<b>Motivazioni per la tendenza</b>	Principali ragioni assunte per i cambiamenti di popolazione qualora indicati: 4 = influenza atropo-(zoo)genica indiretta 5 = processi naturali

**Scheda  
Valutazione  
Habitat**

**CODICE NATURA 2000 E NOME HABITAT**

**Mappa**



Specie tipiche:

*Arrhenatherum elatius*, *Centaurea carniolica*, *Rhinanthus freynii*

**Elementi di valutazione del sito per la conservazione del tipo di Habitat:**

<b>Percentuale di copertura all'interno dell'area</b>	0,21%
<b>Rappresentatività</b>	B = buona rappresentatività
<b>Superficie relativa</b>	p= 0,08 %                      Fonte del dato nazionale: WWF, 2005 C: 2% > = p > 0%
<b>i) Grado di conservazione della struttura</b>	III = struttura mediamente o parzialmente degradata
<b>ii) Grado di conservazione delle funzioni</b>	III = prospettive mediocri o sfavorevoli
<b>iii) Possibilità di ripristino</b>	II = ripristino possibile con un impegno medio
<b>Grado di conservazione</b>	C = valore significativo
<b>Valutazione globale del sito</b>	C = valore significativo

**Compilatori e aggiornamenti**

<b>Compilatore:</b>	Oriolo
<b>Data di aggiornamento:</b>	Luglio 2011

Scheda Valutazione Habitat	CODICE NATURA 2000 E NOME HABITAT
Tipo di Habitat::	Torbiere di transizione e instabili
Codice Natura 2000:	7140
Criteri di selezione:	<input checked="" type="checkbox"/> Tipo di Habitat elencato nell'All. I della Direttiva 92/43/CEE
Esigenze ecologiche:	Habitat caratterizzato da torbiere e da vegetazioni che si sviluppano lungo i bordi di queste su suoli acidi. Si tratta di un habitat caratterizzato da diverse comunità vegetali; comprende infatti sia le vegetazioni delle torbiere oligotrofiche su suoli silicei (a <i>Eriophorum scheuchzeri</i> , a <i>Carex nigra</i> , a <i>Carex paupercola</i> e <i>Trichophorum caespitosum</i> e <i>Carex rostrata</i> ) sia le vegetazioni che si formano lungo i bordi delle torbiere a <i>Carex lasiocarpa</i> e <i>Carex rostrata</i> .
<b>ZPS IT3321002 ALPI GIULIE, SIC IT3320012 PREALPI GIULIE SETTENTRIONALI, SIC IT3320010 JOF DI MONTASIO E JOF FUART</b>	
Regione biogeografica:	<input checked="" type="checkbox"/> Alpina (ALP)
Fonti utilizzate:	Cartografia degli habitat, WWF (2005); Lausi e Gerdol (1980)
Area occupata:	Questo habitat è presente solo presso il lago di Somdogna e Malga Lussari
<b>Superficie stimata</b>	Kmq 0,018
<b>Metodo usato</b>	3 = mappatura sul campo
<b>Periodo per la superficie</b>	Luglio 2011
<b>Qualità dei dati</b>	3 = buona
<b>Tendenza</b>	decremento
<b>Periodo per la tendenza</b>	1970-2010
<b>Motivazioni per la tendenza</b>	Principali ragioni assunte per i cambiamenti di popolazione qualora indicati: 4 = influenza atropo-(zoo)genica indiretta 5 = processi naturali 6 = altro (specificare) drenaggio ed eutrofizzazione

<b>Scheda Valutazione Habitat</b>	<b>CODICE NATURA 2000 E NOME HABITAT</b>
<b>Mappa</b>	
Specie tipiche:	<i>Carex nigra</i> , <i>Equisetum fluviatile</i> , <i>Tolpis staticifolia</i>
<b>Elementi di valutazione del sito per la conservazione del tipo di Habitat:</b>	
<b>Percentuale di copertura all'interno dell'area</b>	0,01
<b>Rappresentatività</b>	C = rappresentatività significativa
<b>Superficie relativa</b>	p= 0,02 %                      Fonte del dato nazionale: WWF, 2005 C: 2% > = p > 0%
<b>i) Grado di conservazione della struttura</b>	II = struttura ben conservata
<b>ii) Grado di conservazione delle funzioni</b>	III = prospettive mediocri o sfavorevoli
<b>iii) Possibilità di ripristino</b>	II = ripristino possibile con un impegno medio
<b>Grado di conservazione</b>	C = valore significativo
<b>Valutazione globale del sito</b>	C = valore significativo
<b>Compilatori e aggiornamenti</b>	
<b>Compilatore:</b>	Oriolo
<b>Data di aggiornamento:</b>	Luglio 2011
<b>Scheda Valutazione Habitat</b>	<b>CODICE NATURA 2000 E NOME HABITAT</b>
Tipo di Habitat::	*Sorgenti petrificanti con formazione di tufi (Cratoneurion)
Codice Natura 2000:	7220

Scheda Valutazione Habitat	CODICE NATURA 2000 E NOME HABITAT
Criteria di selezione:	<input checked="" type="checkbox"/> Tipo di Habitat elencato nell'All. I della Direttiva 92/43/CEE <input checked="" type="checkbox"/> Tipo di Habitat <b>prioritario</b> ai sensi della Direttiva 92/43/CEE
Esigenze ecologiche:	Ambienti caratterizzati da sistemi sorgentizi (con acqua corrente perenne) che prevedono la formazione di travertino o tufo. Tali ambienti sono dominati da briofite del genere <i>Cratoneurion</i> , in particolare <i>Cratoneurion commutatum</i> . Spesso sono localizzati all'interno di formazioni boschive di forra.
<b>ZPS IT3321002 ALPI GIULIE, SIC IT3320012 PREALPI GIULIE SETTENTRIONALI, SIC IT3320010 JOF DI MONTASIO E JOF FUART</b>	
Regione biogeografica:	<input checked="" type="checkbox"/> Alpina (ALP)
Fonti utilizzate:	Cartografia degli habitat, WWF (2005); Feoli Chiapella & Poldini (1993)
Area occupata:	
<b>Superficie stimata</b>	Habitat puntiforme
<b>Metodo usato</b>	3 = mappatura sul campo
<b>Periodo per la superficie</b>	Luglio 2011
<b>Qualità dei dati</b>	3 = buona
<b>Tendenza</b>	0 = stabile
<b>Periodo per la tendenza</b>	1970-2010
<b>Motivazioni per la tendenza</b>	
<b>Mappa</b>	
Specie tipiche:	
<b>Elementi di valutazione del sito per la conservazione del tipo di Habitat:</b>	
<b>Percentuale di copertura all'interno dell'area</b>	Non significativa
<b>Rappresentatività</b>	D = presenza non significativa
<b>Superficie relativa</b>	
<b>i) Grado di conservazione della struttura</b>	

Scheda Valutazione Habitat	CODICE NATURA 2000 E NOME HABITAT
<i>ii) Grado di conservazione delle funzioni</i>	
<i>iii) Possibilità di ripristino</i>	
<i>Grado di conservazione</i>	
<i>Valutazione globale del sito</i>	
<b>Compilatori e aggiornamenti</b>	
<i>Compilatore:</i>	Oriolo
<i>Data di aggiornamento:</i>	Luglio 2011

Scheda Valutazione Habitat	CODICE NATURA 2000 E NOME HABITAT
Tipo di Habitat::	Ghiaioni calcarei e a calcescisti dei piani montano e alpino ( <i>Thlaspietea rotundifolii</i> )
Codice Natura 2000:	8120
Criteri di selezione:	<input checked="" type="checkbox"/> Tipo di Habitat elencato nell'All. I della Direttiva 92/43/CEE
Esigenze ecologiche:	Ambiente caratterizzato dai popolamenti vegetali che si sviluppano su detriti (pietraie, ghiaioni, sfasciumi) di natura carbonatica. A seconda delle diverse condizioni ecologiche (pezzatura dei clasti, esposizione, quota) sono presenti, in regione, diverse tipologie di questo habitat.
<b>ZPS IT3321002 ALPI GIULIE, SIC IT3320012 PREALPI GIULIE SETTENTRIONALI, SIC IT3320010 JOF DI MONTASIO E JOF FUART</b>	
Regione biogeografica:	<input checked="" type="checkbox"/> Alpina (ALP)
Fonti utilizzate:	Cartografia degli habitat, WWF (2005); Poldini & Martini (1993)
Area occupata:	Questo habitat è molto ben diffuso nell'area sia nella fascia montana che in quella alpina
<b>Superficie stimata</b>	Kmq 6,490
<b>Metodo usato</b>	3 = mappatura sul campo
<b>Periodo per la superficie</b>	Luglio 2011
<b>Qualità dei dati</b>	3 = buona
<b>Tendenza</b>	0 = stabile
<b>Periodo per la tendenza</b>	1970-2010
<b>Motivazioni per la tendenza</b>	





Scheda Valutazione Habitat	CODICE NATURA 2000 E NOME HABITAT
Tipo di Habitat::	Ghiaioni del Mediterraneo occidentale e termofili
Codice Natura 2000:	8130
Criteri di selezione:	<input checked="" type="checkbox"/> Tipo di Habitat elencato nell'All. I della Direttiva 92/43/CEE
Esigenze ecologiche:	Si tratta di ghiaioni termofili del piano collinare e montano, prevalentemente con esposizione meridionale
<b>ZPS IT3321002 ALPI GIULIE, SIC IT3320012 PREALPI GIULIE SETTENTRIONALI, SIC IT3320010 JOF DI MONTASIO E JOF FUART</b>	
Regione biogeografica:	<input checked="" type="checkbox"/> Alpina (ALP)
Fonti utilizzate:	Cartografia degli habitat, WWF (2005); Poldini & Martini (1993)
Area occupata:	Questo habitat è localizzato prevalentemente sui rilievi prealpini, con una disgiunzione presso Cave del Predil
<b>Superficie stimata</b>	Kmq 0,510
<b>Metodo usato</b>	3 = mappatura sul campo
<b>Periodo per la superficie</b>	Luglio 2011
<b>Qualità dei dati</b>	3 = buona
<b>Tendenza</b>	0 = stabile
<b>Periodo per la tendenza</b>	1970-2010
<b>Motivazioni per la tendenza</b>	
<b>Mappa</b>	
Specie tipiche:	<i>Achnatherum calamagrostis</i> , <i>Geranium macrorrhizum</i>
<b>Elementi di valutazione del sito per la conservazione del tipo di Habitat:</b>	
<b>Percentuale di copertura all'interno dell'area</b>	0,28
<b>Rappresentatività</b>	B = buona rappresentatività

Scheda Valutazione Habitat	CODICE NATURA 2000 E NOME HABITAT
<b>Superficie relativa</b>	p= 0,24 %                      Fonte del dato nazionale: WWF, 2005 C: 2% > = p > 0%
<b>i) Grado di conservazione della struttura</b>	I = struttura eccellente
<b>ii) Grado di conservazione delle funzioni</b>	I = prospettive eccellenti
<b>iii) Possibilità di ripristino</b>	
<b>Grado di conservazione</b>	A = valore eccellente
<b>Valutazione globale del sito</b>	A = valore eccellente
<b>Compilatori e aggiornamenti</b>	
<b>Compilatore:</b>	Oriolo
<b>Data di aggiornamento:</b>	Luglio 2011

Scheda Valutazione Habitat	CODICE NATURA 2000 E NOME HABITAT
Tipo di Habitat::	Rupi calcaree con vegetazione casmofitica
Codice Natura 2000:	8210
Criteri di selezione:	<input checked="" type="checkbox"/> Tipo di Habitat elencato nell'All. I della Direttiva 92/43/CEE
Esigenze ecologiche:	Ambiente caratterizzato dai popolamenti vegetali, per lo più casmofite, che si sviluppano su substrati rocciosi calcarei verticali. Dal punto di vista altitudinale si possono distinguere due tipi di vegetazione, una del piano alpino e subalpino a <i>Potentilla nitida</i> ed un'altra del piano montano a <i>Potentilla caulescens</i> . Queste ultime sono ricche di specie endemiche tra le quali <i>Campanula zoysii</i> , <i>Arenaria huteri</i> e <i>Physoplexis comosa</i>
<b>ZPS IT3321002 ALPI GIULIE, SIC IT3320012 PREALPI GIULIE SETTENTRIONALI, SIC IT3320010 JOF DI MONTASIO E JOF FUART</b>	
Regione biogeografica:	<input checked="" type="checkbox"/> Alpina (ALP)
Fonti utilizzate:	Cartografia degli habitat, WWF (2005);
Area occupata:	Sono un habitat molto diffuso in tutta l'area sia nella forma tipica di vegetazione rupestre che in rocce aggettanti quasi prive di specie rupestri.
<b>Superficie stimata</b>	Kmq 32,106
<b>Metodo usato</b>	3 = mappatura sul campo
<b>Periodo per la superficie</b>	Luglio 2011
<b>Qualità dei dati</b>	3 = buona
<b>Tendenza</b>	0 = stabile
<b>Periodo per la tendenza</b>	1970-2010

Scheda Valutazione Habitat	CODICE NATURA 2000 E NOME HABITAT
<i>Motivazioni per la tendenza</i>	
<i>Mappa</i>	
Specie tipiche:	<i>Potentilla caulescens, Potentilla nitida, Spiraea decumbens, Sesleria sphaerocephala</i>
<b>Elementi di valutazione del sito per la conservazione del tipo di Habitat:</b>	
<i>Percentuale di copertura all'interno dell'area</i>	17,8
<i>Rappresentatività</i>	A = rappresentatività eccellente
<i>Superficie relativa</i>	p= 1,79 %      Fonte del dato nazionale: WWF, 2005 C: 2% > = p > 0%
<i>i) Grado di conservazione della struttura</i>	I = struttura eccellente
<i>ii) Grado di conservazione delle funzioni</i>	I = prospettive eccellenti
<i>iii) Possibilità di ripristino</i>	
<i>Grado di conservazione</i>	A = valore eccellente
<i>Valutazione globale del sito</i>	A = valore eccellente
<b>Compilatori e aggiornamenti</b>	
<i>Compilatore:</i>	Oriolo
<i>Data di aggiornamento:</i>	Luglio 2011

Scheda Valutazione Habitat	CODICE NATURA 2000 E NOME HABITAT
Tipo di Habitat::	*Pavimenti calcarei
Codice Natura 2000:	8240
Criteri di selezione:	<input checked="" type="checkbox"/> Tipo di Habitat elencato nell'All. I della Direttiva 92/43/CEE <input checked="" type="checkbox"/> Tipo di Habitat <b>prioritario</b> ai sensi della Direttiva 92/43/CEE
Esigenze ecologiche:	Ambiente caratterizzato da popolazioni vegetali che si sviluppano su lastroni calcarei variamente fessurati, tendenzialmente orizzontali. Le specie caratterizzanti variano molto a seconda della quota.
<b>ZPS IT3321002 ALPI GIULIE, SIC IT3320012 PREALPI GIULIE SETTENTRIONALI, SIC IT3320010 JOF DI MONTASIO E JOF FUART</b>	
Regione biogeografica:	<input checked="" type="checkbox"/> Alpina (ALP)
Fonti utilizzate:	Cartografia degli habitat, WWF (2005); Feoli Chiapella & Poldini (1993)
Area occupata:	
<b>Superficie stimata</b>	Habitat puntiforme
<b>Metodo usato</b>	3 = mappatura sul campo
<b>Periodo per la superficie</b>	Luglio 2011
<b>Qualità dei dati</b>	3 = buona
<b>Tendenza</b>	0 = stabile
<b>Periodo per la tendenza</b>	1970-2010
<b>Motivazioni per la tendenza</b>	
<b>Mappa</b>	
Specie tipiche:	
<b>Elementi di valutazione del sito per la conservazione del tipo di Habitat:</b>	
<b>Percentuale di copertura all'interno dell'area</b>	
<b>Rappresentatività</b>	A = rappresentatività eccellente
<b>Superficie relativa</b>	C: 2% > = p > 0%

Scheda Valutazione Habitat	CODICE NATURA 2000 E NOME HABITAT	
	<i>i) Grado di conservazione della struttura</i>	I = struttura eccellente
<i>ii) Grado di conservazione delle funzioni</i>	I = prospettive eccellenti	
<i>iii) Possibilità di ripristino</i>	III = ripristino difficile o impossibile	
<i>Grado di conservazione</i>	A = valore eccellente	
<i>Valutazione globale del sito</i>	B = valore buono	
<b>Compilatori e aggiornamenti</b>		
<i>Compilatore:</i>	Oriolo	
<i>Data di aggiornamento:</i>	Luglio 2011	

Scheda Valutazione Habitat	CODICE NATURA 2000 E NOME HABITAT	
	Tipo di Habitat::	Grotte non ancora sfruttate a livello turistico
Codice Natura 2000:	8310	
Criteri di selezione:	<input checked="" type="checkbox"/> Tipo di Habitat elencato nell'All. I della Direttiva 92/43/CEE	
Esigenze ecologiche:	Ambienti posti generalmente al limite meridionale delle glaciazioni quaternarie o che si sviluppano su calcari del cretaceo o del cenozoico. Tale habitat comprende anche i corsi d'acqua sotterranei.	
<b>ZPS IT3321002 ALPI GIULIE, SIC IT3320012 PREALPI GIULIE SETTENTRIONALI, SIC IT3320010 JOF DI MONTASIO E JOF FUART</b>		
Regione biogeografica:	<input checked="" type="checkbox"/> Alpina (ALP)	
Fonti utilizzate:	Cartografia degli habitat, WWF (2005); Feoli Chiapella & Poldini (1993)	
Area occupata:		
<i>Superficie stimata</i>	Kmq 0,01, ma non è stimabile l'effettivo sviluppo dei sistemi ipogei all'interno dell'area, per altro molto ampio nel settore del Monte Canin	
<i>Metodo usato</i>	3 = mappatura sul campo	
<i>Periodo per la superficie</i>	Luglio 2011	
<i>Qualità dei dati</i>	3 = buona	
<i>Tendenza</i>	0 = stabile	
<i>Periodo per la tendenza</i>	1970-2010	
<i>Motivazioni per la tendenza</i>		
<i>Mappa</i>		
Specie tipiche:	sono assenti specie vegetali se non all'imboccatura delle grotte	
<b>Elementi di valutazione del sito per la conservazione del tipo di Habitat:</b>		
<i>Percentuale di copertura all'interno dell'area</i>	0,01%	

Scheda Valutazione Habitat	CODICE NATURA 2000 E NOME HABITAT	
	<i>Rappresentatività</i>	A = rappresentatività eccellente
<i>Superficie relativa</i>	C: 2% > = p > 0%	
<i>i) Grado di conservazione della struttura</i>	I = struttura eccellente	
<i>ii) Grado di conservazione delle funzioni</i>	I = prospettive eccellenti	
<i>iii) Possibilità di ripristino</i>		
<i>Grado di conservazione</i>	A = valore eccellente	
<i>Valutazione globale del sito</i>	A = valore eccellente	
<b>Compilatori e aggiornamenti</b>		
<i>Compilatore:</i>	Oriolo	
<i>Data di aggiornamento:</i>	Luglio 2011	

Scheda Valutazione Habitat	CODICE NATURA 2000 E NOME HABITAT
Tipo di Habitat::	Ghiacciai perenni
Codice Natura 2000:	8340
Criteri di selezione:	<input checked="" type="checkbox"/> Tipo di Habitat elencato nell'All. I della Direttiva 92/43/CEE
Esigenze ecologiche:	Ambiente caratterizzato da nevi e ghiacciai perenni.
<b>ZPS IT3321002 ALPI GIULIE, SIC IT3320012 PREALPI GIULIE SETTENTRIONALI, SIC IT3320010 JOF DI MONTASIO E JOF FUART</b>	
Regione biogeografica:	<input checked="" type="checkbox"/> Alpina (ALP)
Fonti utilizzate:	Cartografia degli habitat, WWF (2005);
Area occupata:	Habitat residuale sul Monte Canin e versante settentrionale dello Jof di Montasio e Jof Fuart
<b>Superficie stimata</b>	Kmq 0,510
<b>Metodo usato</b>	3 = mappatura sul campo
<b>Periodo per la superficie</b>	Luglio 2011
<b>Qualità dei dati</b>	3 = buona
<b>Tendenza</b>	decremento
<b>Periodo per la tendenza</b>	1970-2010
<b>Motivazioni per la tendenza</b>	Principali ragioni assunte per i cambiamenti di popolazione qualora indicati: 2 = cambiamento climatico
<b>Mappa</b>	<p>The map shows the geographical distribution of the habitat in the Julian Alps region. It includes labels for various municipalities such as Montebelluna, Pordolen, Meliboneta, Salsobadene, and others. The habitat area is shaded in light green, with specific sites like SIC IT3320010 and SIC IT3320012 highlighted in yellow and red. A legend in the bottom right corner identifies the symbols used: a black line for 'Comuni', a light green box for 'ZPS IT3321002 Alpi Giulie', a yellow box for 'SIC IT3320010 Jof di Montasio e Jof Fuart', a red box for 'SIC IT3320012 Prealpi Giulie settentrionali', and a red square for 'Habitat Natura 2000'.</p>
Specie tipiche:	Nessuna
<b>Elementi di valutazione del sito per la conservazione del tipo di Habitat:</b>	

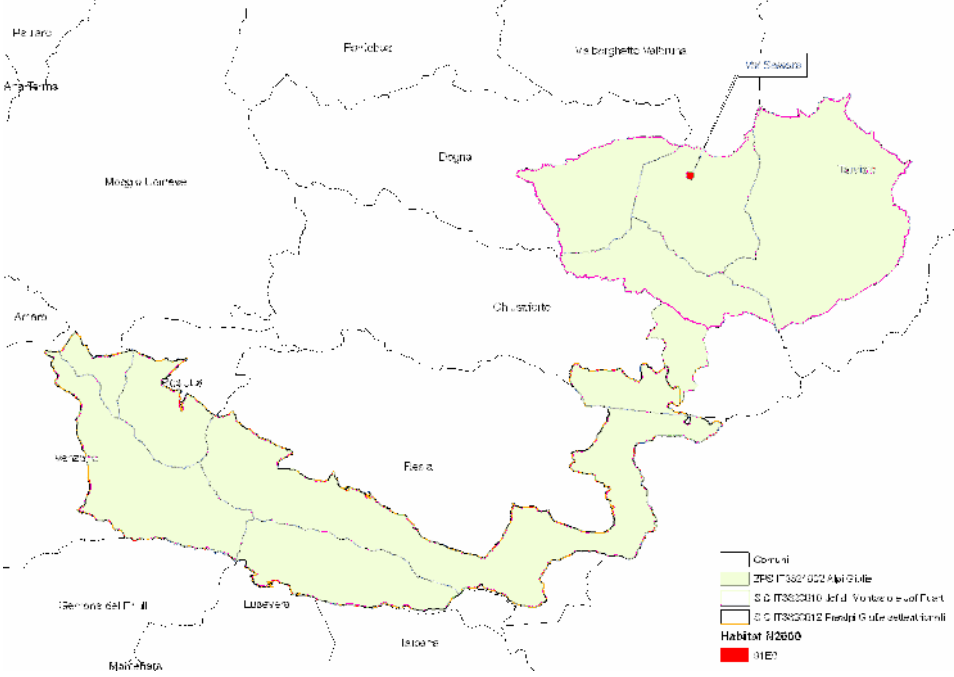
Scheda Valutazione Habitat	CODICE NATURA 2000 E NOME HABITAT
<i>Percentuale di copertura all'interno dell'area</i>	0,28
<i>Rappresentatività</i>	D = presenza non significativa
<i>Superficie relativa</i>	p= 0,12%                      Fonte del dato nazionale: WWF, 2005 C: 2% > = p > 0%
<i>i) Grado di conservazione della struttura</i>	
<i>ii) Grado di conservazione delle funzioni</i>	
<i>iii) Possibilità di ripristino</i>	
<i>Grado di conservazione</i>	
<i>Valutazione globale del sito</i>	
<b>Compilatori e aggiornamenti</b>	
<i>Compilatore:</i>	Oriolo
<i>Data di aggiornamento:</i>	Luglio 2011

Scheda Valutazione Habitat	CODICE NATURA 2000 E NOME HABITAT
Tipo di Habitat::	*Fiumi alpini e loro vegetazione erbacea riparia vegetazione
Codice Natura 2000:	9180
Criteri di selezione:	<input checked="" type="checkbox"/> Tipo di Habitat elencato nell'All. I della Direttiva 92/43/CEE <input checked="" type="checkbox"/> Tipo di Habitat <b>prioritario</b> ai sensi della Direttiva 92/43/CEE
Esigenze ecologiche:	Questo habitat è caratteristico delle forre calcaree con ristagno di aria umida e fresca dove si sviluppano boschi misti (Acer pseudoplatanus, Fraxinus excelsior, Ulmus glabra, Tilia cordata). Possono essere presenti anche frassinetti su pendio in ambito di rilievi flyschoidi con climi ad elevata piovosità.
<b>ZPS IT3321002 ALPI GIULIE, SIC IT3320012 PREALPI GIULIE SETTENTRIONALI, SIC IT3320010 JOF DI MONTASIO E JOF FUART</b>	
Regione biogeografica:	<input checked="" type="checkbox"/> Alpina (ALP)
Fonti utilizzate:	Cartografia degli habitat, WWF (2005); Feoli Chiapella & Poldini (1993)
Area occupata:	Nell'area questo habitat è estremamente localizzato e si presenta in un aspetto non tipico molto prossimo ad una faggeta di forra
<i>Superficie stimata</i>	Kmq 0,023
<i>Metodo usato</i>	3 = mappatura sul campo
<i>Periodo per la superficie</i>	Luglio 2011
<i>Qualità dei dati</i>	3 = buona
<i>Tendenza</i>	0 = stabile
<i>Periodo per la tendenza</i>	1970-2010



Scheda Valutazione Habitat	CODICE NATURA 2000 E NOME HABITAT
<b>Motivazioni per la tendenza</b>	
<b>Mappa</b>	
Specie tipiche:	<i>Acer pseudoplatanus</i> , <i>Fraxinus excelsior</i> , <i>Lunaria rediviva</i>
<b>Elementi di valutazione del sito per la conservazione del tipo di Habitat:</b>	
<b>Percentuale di copertura all'interno dell'area</b>	0,01
<b>Rappresentatività</b>	D = presenza non significativa
<b>Superficie relativa</b>	
<b>i) Grado di conservazione della struttura</b>	
<b>ii) Grado di conservazione delle funzioni</b>	
<b>iii) Possibilità di ripristino</b>	
<b>Grado di conservazione</b>	
<b>Valutazione globale del sito</b>	
<b>Compilatori e aggiornamenti</b>	
<b>Compilatore:</b>	Oriolo
<b>Data di aggiornamento:</b>	Luglio 2011

Scheda Valutazione Habitat	CODICE NATURA 2000 E NOME HABITAT	
	Tipo di Habitat::	*Foreste alluvionali con <i>Alnus glutinosa</i> e <i>Fraxinus excelsior</i> ( <i>Alno-Padion</i> , <i>Alnion incanae</i> , <i>Salicion albae</i> )
Codice Natura 2000:	91E0	
Criteri di selezione:	<input checked="" type="checkbox"/> Tipo di Habitat elencato nell'All. I della Direttiva 92/43/CEE <input checked="" type="checkbox"/> Tipo di Habitat <b>prioritario</b> ai sensi della Direttiva 92/43/CEE	
Esigenze ecologiche:	Tale habitat è caratterizzato da boschi palustri che si sviluppano su substrati alluvionali fortemente imbibiti d'acqua sia di tipo planiziale che collinare (Boschi dominati da <i>Alnus glutinosa</i> ). Esso comprende inoltre formazioni boschive presenti lungo i sistemi fluviali dalla pianura (gallerie a <i>Salix alba</i> e <i>Populus nigra</i> presenti lungo i sistemi fluviali) fino al piano montano e sub-montano delle Alpi (boschi ripari ad <i>Alnus incana</i> ).	
<b>ZPS IT3321002 ALPI GIULIE, SIC IT3320012 PREALPI GIULIE SETTENTRIONALI, SIC IT3320010 JOF DI MONTASIO E JOF FUART</b>		
Regione biogeografica:	<input checked="" type="checkbox"/> Alpina (ALP)	
Fonti utilizzate:	Cartografia degli habitat, WWF (2005); Feoli Chiapella & Poldini (1993)	
Area occupata:	Questo habitat è estremamente raro e localizzato, e spesso le sue superfici non sono cartografabili. Fanno riferimento a questo habitat di boschi ad ontano bianco presenti in Val Saisera.	
<b>Superficie stimata</b>	Kmq 0,006	
<b>Metodo usato</b>	3 = mappatura sul campo	
<b>Periodo per la superficie</b>	Luglio 2011	
<b>Qualità dei dati</b>	3 = buona	
<b>Tendenza</b>	0 = stabile (con fluttuazioni legate alla dinamica del torrente Saisera)	
<b>Periodo per la tendenza</b>	1970-2010	
<b>Motivazioni per la tendenza</b>		

Scheda Valutazione Habitat	CODICE NATURA 2000 E NOME HABITAT
<b>Mappa</b> 	
Specie tipiche:	<i>Alnus incana</i> , <i>Brachypodium sylvaticum</i> , <i>Salix daphnoides</i>
<b>Elementi di valutazione del sito per la conservazione del tipo di Habitat:</b>	
<b>Percentuale di copertura all'interno dell'area</b>	0,01
<b>Rappresentatività</b>	D = presenza non significativa
<b>Superficie relativa</b>	p= 0,01 %      Fonte del dato nazionale: WWF, 2005 C: 2% > = p > 0%
<b>i) Grado di conservazione della struttura</b>	
<b>ii) Grado di conservazione delle funzioni</b>	
<b>iii) Possibilità di ripristino</b>	
<b>Grado di conservazione</b>	
<b>Valutazione globale del sito</b>	
<b>Compilatori e aggiornamenti</b>	
<b>Compilatore:</b>	Oriolo
<b>Data di aggiornamento:</b>	Luglio 2011

Scheda Valutazione Habitat	CODICE NATURA 2000 E NOME HABITAT
Tipo di Habitat::	Boschi illirici a <i>Fagus sylvatica</i> (Aremonio-Fagion)

Scheda Valutazione Habitat	CODICE NATURA 2000 E NOME HABITAT
Codice Natura 2000:	91K0
Criteri di selezione:	<input checked="" type="checkbox"/> Tipo di Habitat elencato nell'All. I della Direttiva 92/43/CEE
Esigenze ecologiche:	Sono incluse in questo habitat le foreste di faggio a forte caratterizzazione illirica che crescono su substrati carbonatici da molto primitivi a mediamente evoluti. Sono presenti dal piano submontano fino a quello subalpino inferiore dove, nelle Prealpi costituiscono la vegetazione nemorale terminale. Sono qui riferite anche le formazioni miste di faggio e carpino nero e quelle con abete rosso dei suoli dolomiti.
<b>ZPS IT3321002 ALPI GIULIE, SIC IT3320012 PREALPI GIULIE SETTENTRIONALI, SIC IT3320010 JOF DI MONTASIO E JOF FUART</b>	
Regione biogeografica:	<input checked="" type="checkbox"/> Alpina (ALP)
Fonti utilizzate:	Cartografia degli habitat, WWF (2005); Poldini & Nardini (1993)
Area occupata:	Questo habitat è molto diffuso in tutta l'area sia negli aspetti di faggeta pura, sia in quelli di piceo-faggeti. E' l'habitat di interesse comunitario più diffuso.
<b>Superficie stimata</b>	Kmq 59,91
<b>Metodo usato</b>	3 = mappatura sul campo
<b>Periodo per la superficie</b>	Luglio 2011
<b>Qualità dei dati</b>	3 = buona
<b>Tendenza</b>	incremento
<b>Periodo per la tendenza</b>	1970-2010
<b>Motivazioni per la tendenza</b>	Principali ragioni assunte per i cambiamenti di popolazione qualora indicati: 5 = processi naturali
<b>Mappa</b>	
Specie tipiche:	<i>Fagus sylvatica</i> , <i>Acer pseudoplatanus</i> , <i>Dentaria enneaphyllos</i> ; <i>Polystichum sp.pl.</i> , <i>Primula vulgaris</i> , <i>Carex alba</i> , <i>Polygonatum multiflorum</i> , <i>Picea abies</i>

Scheda Valutazione Habitat	CODICE NATURA 2000 E NOME HABITAT
<b>Elementi di valutazione del sito per la conservazione del tipo di Habitat:</b>	
<b>Percentuale di copertura all'interno dell'area</b>	33,2
<b>Rappresentatività</b>	A = rappresentatività eccellente
<b>Superficie relativa</b>	Non esiste un dato di riferimento nazionale per l'introduzione di questo habitat solo nel 2003. Vista la gravitazione illirica dello stesso si può ragionevolmente stimare:  B: 15% > = p > 2%
<b>i) Grado di conservazione della struttura</b>	I = struttura eccellente
<b>ii) Grado di conservazione delle funzioni</b>	I = prospettive eccellenti
<b>iii) Possibilità di ripristino</b>	
<b>Grado di conservazione</b>	A = valore eccellente
<b>Valutazione globale del sito</b>	A = valore eccellente
<b>Compilatori e aggiornamenti</b>	
<b>Compilatore:</b>	Oriolo
<b>Data di aggiornamento:</b>	Luglio 2011
Scheda Valutazione Habitat	CODICE NATURA 2000 E NOME HABITAT
Tipo di Habitat::	Foreste acidofile a <i>Picea</i> da montane ad alpine ( <i>Vaccinio-Piceetea</i> )
Codice Natura 2000:	9410
Criteri di selezione:	<input checked="" type="checkbox"/> Tipo di Habitat elencato nell'All. I della Direttiva 92/43/CEE
Esigenze ecologiche:	Ambiente caratterizzato da foreste ad abete rosso, pure o miste, presenti su substrati silicei o calcarei acidificati ( <i>moder</i> ).
<b>ZPS IT3321002 ALPI GIULIE, SIC IT3320012 PREALPI GIULIE SETTENTRIONALI, SIC IT3320010 JOF DI MONTASIO E JOF FUART</b>	
Regione biogeografica:	<input checked="" type="checkbox"/> Alpina (ALP)
Fonti utilizzate:	Cartografia degli habitat, WWF (2005); Poldini & Bressan (2007)
Area occupata:	Le peccete sono concentrate nell'area dei piani del Montasio e nei versanti settentrionali delle Alpi Giulie
<b>Superficie stimata</b>	Kmq 3,516
<b>Metodo usato</b>	3 = mappatura sul campo
<b>Periodo per la superficie</b>	Luglio 2011
<b>Qualità dei dati</b>	3 = buona
<b>Tendenza</b>	0 = stabile
<b>Periodo per la tendenza</b>	1970-2010

<b>Scheda Valutazione Habitat</b>	<b>CODICE NATURA 2000 E NOME HABITAT</b>
<b>Motivazioni per la tendenza</b>	Principali ragioni assunte per i cambiamenti di popolazione qualora indicati:
<b>Mappa</b>	
Specie tipiche:	<i>Picea abies</i> , <i>Lulula luzuloides</i> , <i>Carex alba</i> , <i>Vaccinium myrtillus</i> , <i>Melampyrum sylvaticum</i>
<b>Elementi di valutazione del sito per la conservazione del tipo di Habitat:</b>	
<b>Percentuale di copertura all'interno dell'area</b>	1,95
<b>Rappresentatività</b>	B = buona rappresentatività
<b>Superficie relativa</b>	p= 0,37 %      Fonte del dato nazionale: WWF, 2005 C: 2% > = p > 0%
<b>i) Grado di conservazione della struttura</b>	II = struttura ben conservata
<b>ii) Grado di conservazione delle funzioni</b>	II = buone prospettive
<b>iii) Possibilità di ripristino</b>	II = ripristino possibile con un impegno medio
<b>Grado di conservazione</b>	B = valore buono
<b>Valutazione globale del sito</b>	B = valore buono
<b>Compilatori e aggiornamenti</b>	
<b>Compilatore:</b>	Oriolo
<b>Data di aggiornamento:</b>	Luglio 2011

Scheda Valutazione Habitat	CODICE NATURA 2000 E NOME HABITAT
Tipo di Habitat::	Foreste alpine a <i>Larix decidua</i> e/o <i>Pinus cembra</i>
Codice Natura 2000:	9420
Criteri di selezione:	<input checked="" type="checkbox"/> Tipo di Habitat elencato nell'All. I della Direttiva 92/43/CEE
Esigenze ecologiche:	Habitat caratterizzato da foreste a <i>Larix decidua</i> o <i>Pinus cembra</i> , che si sviluppano su substrato sia acido che carbonatico e che possono formare popolamenti puri oppure essere in associazione con <i>Picea abies</i> o <i>Pinus uncinata</i> .
<b>ZPS IT3321002 ALPI GIULIE, SIC IT3320012 PREALPI GIULIE SETTENTRIONALI, SIC IT3320010 JOF DI MONTASIO E JOF FUART</b>	
Regione biogeografica:	<input checked="" type="checkbox"/> Alpina (ALP)
Fonti utilizzate:	Cartografia degli habitat, WWF (2005);
Area occupata:	Questo habitat è presente su alcuni versanti nord prealpini e sulle alpi interne, su substrati carbonatici molto primitivi
<b>Superficie stimata</b>	Kmq 3,668
<b>Metodo usato</b>	3 = mappatura sul campo
<b>Periodo per la superficie</b>	Luglio 2011
<b>Qualità dei dati</b>	3 = buona
<b>Tendenza</b>	0 = stabile
<b>Periodo per la tendenza</b>	1970-2010
<b>Motivazioni per la tendenza</b>	
<b>Mappa</b>	
Specie tipiche:	<i>Larix decidua</i> , <i>Rhododendron hirsutum</i> , <i>Juniperus alpina</i>
<b>Elementi di valutazione del sito per la conservazione del tipo di Habitat:</b>	

Scheda Valutazione Habitat	CODICE NATURA 2000 E NOME HABITAT
<b>Percentuale di copertura all'interno dell'area</b>	2,03
<b>Rappresentatività</b>	A = rappresentatività eccellente
<b>Superficie relativa</b>	p= 0,58 %                      Fonte del dato nazionale: WWF, 2005 C: 2% > = p > 0%
<b>i) Grado di conservazione della struttura</b>	I = struttura eccellente
<b>ii) Grado di conservazione delle funzioni</b>	I = prospettive eccellenti
<b>iii) Possibilità di ripristino</b>	
<b>Grado di conservazione</b>	A = valore eccellente
<b>Valutazione globale del sito</b>	A = valore eccellente
<b>Compilatori e aggiornamenti</b>	
<b>Compilatore:</b>	Oriolo
<b>Data di aggiornamento:</b>	Luglio 2011

Scheda Valutazione Habitat	CODICE NATURA 2000 E NOME HABITAT
Tipo di Habitat::	*Pinete (sub)mediterranee di pini neri endemici
Codice Natura 2000:	9530
Criteri di selezione:	<input checked="" type="checkbox"/> Tipo di Habitat elencato nell'All. I della Direttiva 92/43/CEE <input checked="" type="checkbox"/> Tipo di Habitat <b>prioritario</b> ai sensi della Direttiva 92/43/CEE
Esigenze ecologiche:	Questo ambiente è caratterizzato dalla dominanza di <i>Pinus nigra</i> , e si sviluppano su substrato prevalentemente dolomitico con ridotta evoluzione del suolo ma con una elevata piovosità ed umidità atmosferica. Si tratta quindi di boschi pionieri, chiari con un sottobosco ben sviluppato. Questo habitat è presente in Europa nel piano montano Mediterraneo. In Italia tale ambiente è concentrato nelle Alpi orientali e in Calabria.
<b>ZPS IT3321002 ALPI GIULIE, SIC IT3320012 PREALPI GIULIE SETTENTRIONALI, SIC IT3320010 JOF DI MONTASIO E JOF FUART</b>	
Regione biogeografica:	<input checked="" type="checkbox"/> Alpina (ALP)
Fonti utilizzate:	Cartografia degli habitat, WWF (2005); Poldini & Vidali (1999)
Area occupata:	Questo habitat è diffuso sulle pareti acclivi delle Prealpi (aspetto tipico a <i>Pinus nigra</i> ) e su alcuni versanti della Valle del Predil e della Val Dogna (aspetto a <i>Pinus sylvestris</i> )
<b>Superficie stimata</b>	Kmq 8,649
<b>Metodo usato</b>	3 = mappatura sul campo
<b>Periodo per la superficie</b>	Luglio 2011



Scheda Valutazione Habitat	<b>CODICE NATURA 2000 E NOME HABITAT</b>
<b>Qualità dei dati</b>	3 = buona
<b>Tendenza</b>	0 = stabile
<b>Periodo per la tendenza</b>	1970-2010
<b>Motivazioni per la tendenza</b>	
<b>Mappa</b>	
Specie tipiche:	<i>Pinus nigra</i> , <i>Pinus sylvestris</i> , <i>Ostrya carpinifolia</i> , <i>Calamagrostis varia</i> , <i>Euphorbia triflora/kenneri</i> , <i>Centaurea scabiosa</i>
<b>Elementi di valutazione del sito per la conservazione del tipo di Habitat:</b>	
<b>Percentuale di copertura all'interno dell'area</b>	4,8
<b>Rappresentatività</b>	A = rappresentatività eccellente
<b>Superficie relativa</b>	p= 3,96 %      Fonte del dato nazionale: WWF, 2005 B: 15% > = p > 2%
<b>i) Grado di conservazione della struttura</b>	I = struttura eccellente
<b>ii) Grado di conservazione delle funzioni</b>	I = prospettive eccellenti
<b>iii) Possibilità di ripristino</b>	
<b>Grado di conservazione</b>	A = valore eccellente
<b>Valutazione globale del sito</b>	A = valore eccellente
<b>Compilatori e aggiornamenti</b>	
<b>Compilatore:</b>	Oriolo
<b>Data di aggiornamento:</b>	Luglio 2011

## Specie

Scheda Valutazione Specie	CODICE NATURA 2000 E NOME SPECIE
Classe:	<i>Magnoliopsida</i>
Ordine:	<i>Canoabulales</i>
Famiglia:	<i>Campanulaceae</i>
Specie e descrittore:	<i>Campanula zoysii</i> Sebeòk
Nome comune:	Campanula di Zois
Codice Natura 2000:	4071
Criteri di selezione:	<input checked="" type="checkbox"/> Specie di interesse comunitario elencata nell'Al. II della Direttiva 92/43/CEE <input checked="" type="checkbox"/> Specie di interesse comunitario elencata nell'Al. IV della Direttiva 92/43/CEE
Esigenze ecologiche:	Specie tipica delle rupi subalpine ed alpine su substrati carbonatici e dolomitici.
<b>ZPS IT3321002 ALPI GIULIE, SIC IT3320012 PREALPI GIULIE SETTENTRIONALI, SIC IT3320010 JOF DI MONTASIO E JOF FUART</b>	
Regione biogeografica:	<input checked="" type="checkbox"/> Alpina (ALP)
Fonti utilizzate:	Gobbo e Poldini 2005,
Popolazione:	
<b>Mappa di distribuzione</b>	<p>La mappa di distribuzione si base sui punti riportati in Gobbo &amp; Poldini per il SIC "Prelapi Giulie" e sulla selezione dell'habitat per la rimanente area</p>
<b>Stima</b>	C= comune
<b>Periodo per la stima di popolazione</b>	1990-2010
<b>Metodo usato</b>	2 = estrapolazione da indagini su parte della popolazione, campionamenti
<b>Qualità dei dati</b>	2 = discreta

Scheda Valutazione Specie	CODICE NATURA 2000 E NOME SPECIE	
	<b>Tendenza</b>	0 = stabile
<b>Periodo per la tendenza</b>	1970-2010	
<b>Motivazioni per la tendenza</b>		
Habitat della specie:		
<b>Superficie stimata</b>	Kmq 25	
<b>Metodo usato</b>	3 = mappatura sul campo	
<b>Periodo per la superficie</b>	1990-2010	
<b>Qualità dei dati</b>	3 = buona	
<b>Tendenza</b>	0 = stabile	
<b>Periodo per la tendenza</b>	1990-2010	
<b>Motivazioni per la tendenza</b>		
<b>Mappa</b>		
<b>Elementi di valutazione del sito per la conservazione della specie:</b>		
<b>Popolazione</b>	A: 100% > = p > 15%	
<b>i) Grado di conservazione degli elementi dell'habitat importanti per la specie</b>	I = elementi in condizioni eccellenti I	
<b>ii) Possibilità di ripristino (N.B.: qualora il campo precedente sia uguale a III)</b>		
<b>Conservazione (sintesi dei due campi precedenti)</b>	A: conservazione eccellente	
<b>Isolamento</b>	B = popolazione non isolata, ma ai margini dell'areale di distribuzione	
<b>Valutazione globale del sito</b>	A = valore eccellente	

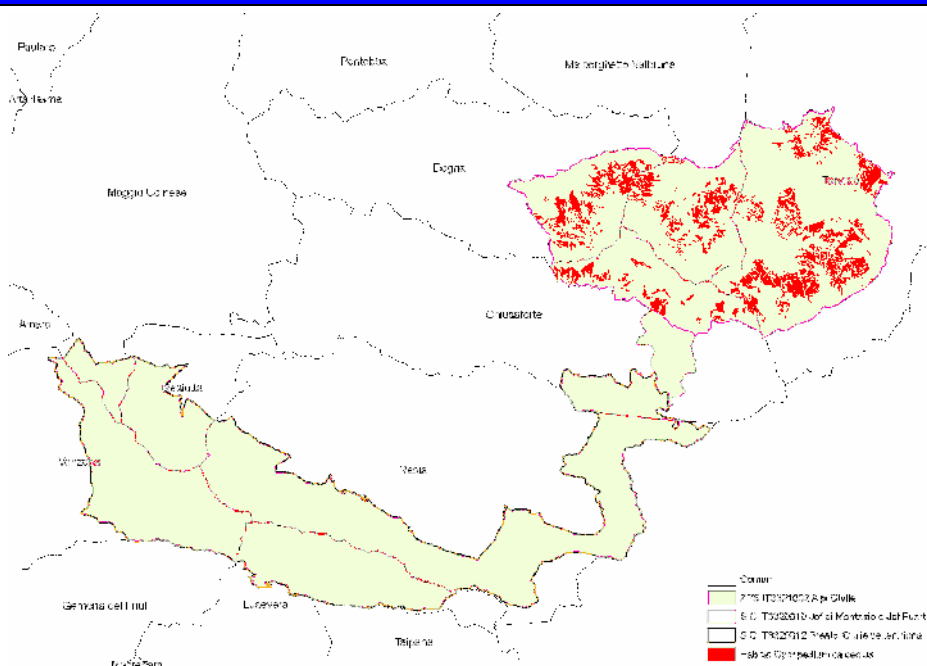
<b>Scheda Valutazione Specie</b>	<b>CODICE NATURA 2000 E NOME SPECIE</b>
	<b>Compilatori e aggiornamenti</b>
<b>Compilatore:</b>	Oriolo
<b>Data di aggiornamento:</b>	Luglio 2011

<b>Scheda Valutazione Specie</b>	<b>CODICE NATURA 2000 E NOME SPECIE</b>
Classe:	<i>Magnoliopsida</i>
Ordine:	<i>Orchidales</i>
Famiglia:	<i>Orchidaceae</i>
Specie e descrittore:	<i>Cypripedium calceolus</i> L.
Nome comune:	Scarpetta di Venere
Codice Natura 2000:	1902
Criteri di selezione:	<input checked="" type="checkbox"/> Specie di interesse comunitario elencata nell'Al. II della Direttiva 92/43/CEE <input checked="" type="checkbox"/> Specie di interesse comunitario elencata nell'Al. IV della Direttiva 92/43/CEE
Esigenze ecologiche:	Specie tipica dei cespuglieti subalpini a ginepro o a pino mugo spesso è presente anche in boschi montani e subalpini, o in alcuni prati sfalciati.
<b>ZPS IT3321002 ALPI GIULIE, SIC IT3320012 PREALPI GIULIE SETTENTRIONALI, SIC IT3320010 JOF DI MONTASIO E JOF FUART</b>	
Regione biogeografica:	<input checked="" type="checkbox"/> Alpina (ALP)
Fonti utilizzate:	Gobbo e Poldini 2005, Poldini, 2001
Popolazione:	La specie è nota per una popolazioni nei pressi dello Jof di Montasio, ma potrebbero essere più diffusa e poco osservata a causa dell'inaccessibilità del suo habitat. Essa è invece assente dalle Prealpi Giulie.

**Scheda  
Valutazione  
Specie**

**CODICE NATURA 2000 E NOME SPECIE**

**Mappa di distribuzione**



La mappa riporta la diffusione degli habitat più adatti (mughete, brughiere, lariceti) all'interno del sito Jof di Montasio e Jof Fuart per il quale vi sono segnalazioni certe.

**Stima** R= rara

**Periodo per la stima di popolazione** 2000-2010

**Metodo usato** 1 = basata sul giudizio di esperti

**Qualità dei dati** 1 = sufficiente

**Tendenza** 0 = stabile

**Periodo per la tendenza** 1970-2010

**Motivazioni per la tendenza**

Habitat della specie:

**Superficie stimata** La superficie potenziale dei suoi habitat è molto ampia, ma la specie non è fedele ad un habitat in particolare e spesso si presenta in modo irregolare all'interno dello stesso

**Metodo usato** 1 = basata solo o soprattutto sul giudizio di esperti

**Periodo per la superficie** 2000-2010

**Qualità dei dati** 2 = discreta

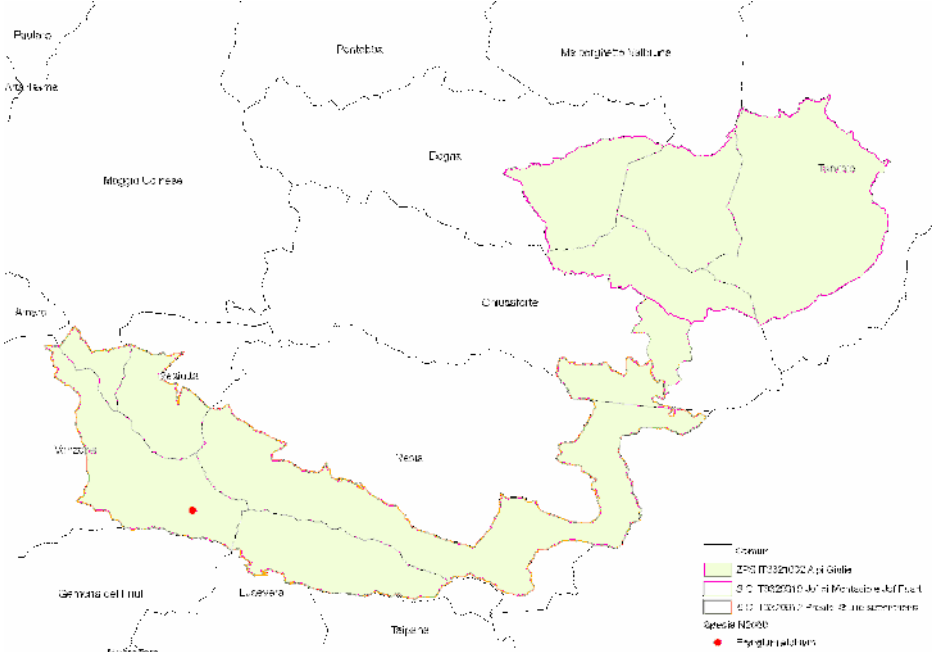
**Tendenza** 0 = stabile

**Periodo per la tendenza** 1990-2010

**Motivazioni per la tendenza**

Scheda Valutazione Specie	CODICE NATURA 2000 E NOME SPECIE	
	<b>Mapa</b>	
<b>Elementi di valutazione del sito per la conservazione della specie:</b>		
<b>Popolazione</b>	C: 2% > = p > 0%	
<b>i) Grado di conservazione degli elementi dell'habitat importanti per la specie</b>	I = elementi in condizioni eccellenti	
<b>ii) Possibilità di ripristino</b> (N.B.: qualora il campo precedente sia uguale a III)		
<b>Conservazione</b> (sintesi dei due campi precedenti)	A: conservazione eccellente	
<b>Isolamento</b>	C = popolazione non isolata all'interno di una vasta fascia di distribuzione	
<b>Valutazione globale del sito</b>	A = valore eccellente	
<b>Compilatori e aggiornamenti</b>		
<b>Compilatore:</b>	Oriolo	
<b>Data di aggiornamento:</b>	Luglio 2011	

Scheda Valutazione Specie	CODICE NATURA 2000 E NOME SPECIE	
	Classe:	<i>Magnoliopsida</i>
Ordine:	<i>Apiales</i>	
Famiglia:	<i>Apiaceae</i>	
Specie e descrittore:	<i>Eryngium alpinum</i> L.	
Nome comune:	Calcatreppola alpina, Regina delle Alpi	

Scheda Valutazione Specie	CODICE NATURA 2000 E NOME SPECIE
Codice Natura 2000:	1604
Criteri di selezione:	<input checked="" type="checkbox"/> Specie di interesse comunitario elencata nell'Al. II della Direttiva 92/43/CEE <input checked="" type="checkbox"/> Specie di interesse comunitario elencata nell'Al. IV della Direttiva 92/43/CEE
Esigenze ecologiche:	Specie che colonizza più ambienti dalle praterie ai cespuglietti mesofili del piano montano
<b>ZPS IT3321002 ALPI GIULIE, SIC IT3320012 PREALPI GIULIE SETTENTRIONALI, SIC IT3320010 JOF DI MONTASIO E JOF FUART</b>	
Regione biogeografica:	<input checked="" type="checkbox"/> Alpina (ALP)
Fonti utilizzate:	Gobbo e Poldini 2005,
Popolazione:	E' segnalata una unica popolazione, non molto consistente all'interno del sito, sotto il Monte Cadin
<b>Mappa di distribuzione</b>	 <p>Legend:</p> <ul style="list-style-type: none"> <li>Comuni</li> <li>ZPS IT3321002 Alpi Giulie</li> <li>SIC IT3320012 Prealpi Giulie Settentrionali</li> <li>SIC IT3320010 Jof di Montasio e Jof Fuart</li> <li>Specie Natura 2000</li> <li>Spigolo valutato</li> </ul>
<b>Stima</b>	V= molto rara
<b>Periodo per la stima di popolazione</b>	2000-2010
<b>Metodo usato</b>	2 = estrapolazione da indagini su parte della popolazione, campionamenti
<b>Qualità dei dati</b>	2 = discreta
<b>Tendenza</b>	in decremento
<b>Periodo per la tendenza</b>	1970-2010
<b>Motivazioni per la tendenza</b>	5 = processi naturali
Habitat della specie:	
<b>Superficie stimata</b>	La specie gravita in numerosi habitat di pascolo e di orlo, ma è capace anche di vivere in cespuglietti lassi. Attualmente è limitata ad un'area inferiore a 1ha

<b>Scheda Valutazione Specie</b>	<b>CODICE NATURA 2000 E NOME SPECIE</b>
<b>Metodo usato</b>	1 = basata solo o soprattutto sul giudizio di esperti
<b>Periodo per la superficie</b>	2000-2010
<b>Qualità dei dati</b>	2 = discreta
<b>Tendenza</b>	Non valutabile poiché alcuni habitat sono in regressione (pascoli) altri in aumento (orli) e altri stabili (canaloni di slavina ad alte erbe)
<b>Periodo per la tendenza</b>	2000-2010
<b>Motivazioni per la tendenza</b>	
<b>Mappa</b>	Si tratta di una presenza puntuale non collegabile alla diffusione degli habitat di gravitazione
<b>Elementi di valutazione del sito per la conservazione della specie:</b>	
<b>Popolazione</b>	C: $2\% > = p > 0\%$
<b>i) Grado di conservazione degli elementi dell'habitat importanti per la specie</b>	III = elementi in condizioni di medio o parziale degrado
<b>ii) Possibilità di ripristino</b>	II = ripristino possibile con un impegno medio
<b>Conservazione</b>	C: conservazione media o limitata
<b>Isolamento</b>	A = popolazione isolata
<b>Valutazione globale del sito</b>	C = valore significativo
<b>Compilatori e aggiornamenti</b>	
<b>Compilatore:</b>	Oriolo
<b>Data di aggiornamento:</b>	Luglio 2011